

スミレさんのうち

さく がりーど ちえこ



スミレさんの おうち



さく・ガブリーどちえこ



はるです。

あたたかく なってきて ころも うきうき、みあげれば あおぞら。

さわやかな かぜが こちよく、

あちら こちらから ことりの さえずりが きこえてきます。



「はるに なると、やっぱり おはなを うえたく なるわね」

と、スマレさんは ~~せつせ~~とおはなを うえています。





うちの まえの はなを みて、
みちゆく ひとが よろこんで くれると、
スマレさんは とっても うれしく になりました。



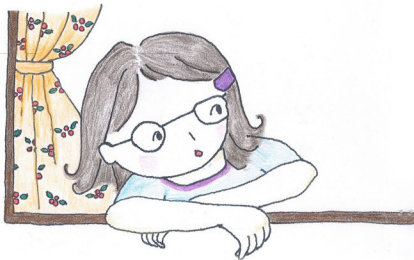


ところが、
あら、、、、

しろい つえをついた ひとがあるいて きましたが、
そのまま とおりすぎて ゆきました。

.....

スマレさんは、かんがえました、、、、





それから いっしゅうかん。

スマレさんのおうちのまえに、一わのオウム。

「オ オハナガ サイト～イマス！ サワッテ クダサイ

コリョキョロロロ～～～」





このあいだの しろい つえの ひとが たちどまり、やさしく おはなを さわっています。

スマレさんは、まどから こえを かけました。

「なかで おちゃを めしあがらない？ ほかにも おはなが たくさん あるのよ。

ちょっと まってて くださいな、いま そこまで まいります」







うちの なかは、あまい かおりで いっぱいです。

「バラは、トゲがあるから きをつけてね。

ジャスミンも いい かおり でしょう？

そして これは、ゆり。

とつても いいかおり だけれど、かふんに きをつけて」

あらあら、、、スミレさん ちょっと いうのが おそかった。

きらきら かふんが おかおに ついてしまいました。



また はるが やってきました。

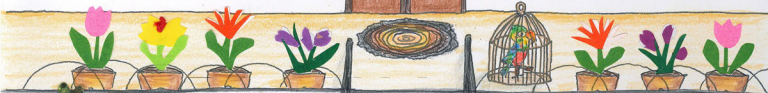
ことしも スミレさんの おうちの まえは、

きれいな はなが、たくさん。

みち いっぱいに あまい かおりが ただよっています。

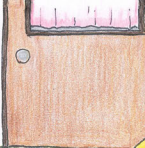
きょねんと ちがうのは、、、





スマレさんの おうちは、
だれもが あつまる すてきな おうちです。







こたえ：きょねんとちがうのはかいだんがスローブになったことでした。

いしだえほん No.0221

スミレさんのおうち

2019年12月27日 初版発行

作 **がりーど ちえこ**

印刷・製本・発行 **石田製本株式会社**
〒063-0836 北海道札幌市西区発寒16条14丁目3-31
TEL 011-676-4520
<http://i-bb.co.jp/>

©2019 Chieko Garido / Ishida Bookbinding

※本書の無断複製（コピー、スキャン、デジタル化等）並びに無断複製物の譲渡及び配信は、
著作権法上での例外を除き禁じられています。
また、本書を代行業者などの第三者に依頼して複製する行為は、たとえ個人や家庭内での
利用であっても一切認められておりません。
落丁・乱丁はお取り替えいたしますので、弊社までご連絡ください。

ISBN978-4-86711-020-1

石田製本の直販サイト「いしだえほん」にて、
シリアスな物からシュールな物まで、楽しい絵本が続々発売中です！
<http://p-books.jp/ehons/>

