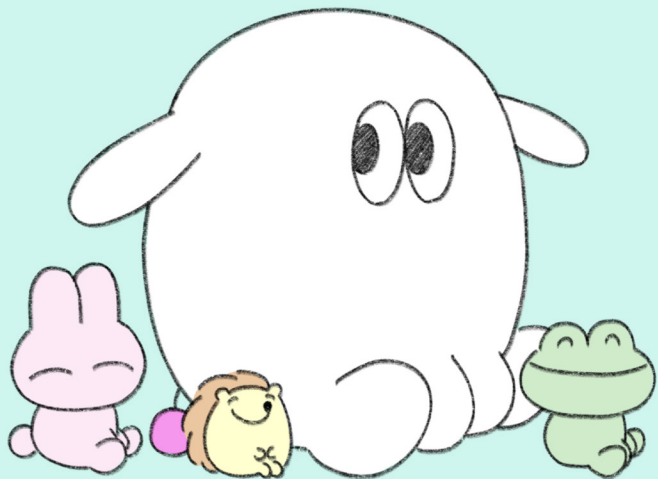
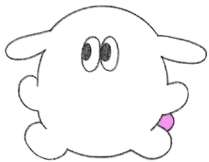


もるたちのあさ

ぶん・え にえり







もる

たびと たべものが すきな
「ゆるい いきもの」。
みんなを みまもる
やさしいこ。



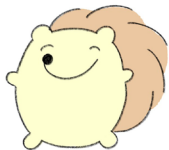
らび

もるの おともだち。
こまっていたら
すぐに かけつける。
じつは さみしがりや。



けろどん

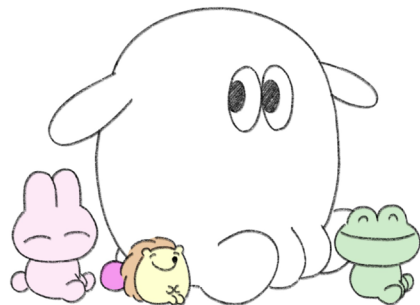
もるの おともだち。
なんでも ほめてくれる。
うたが じょうず。



はーリー

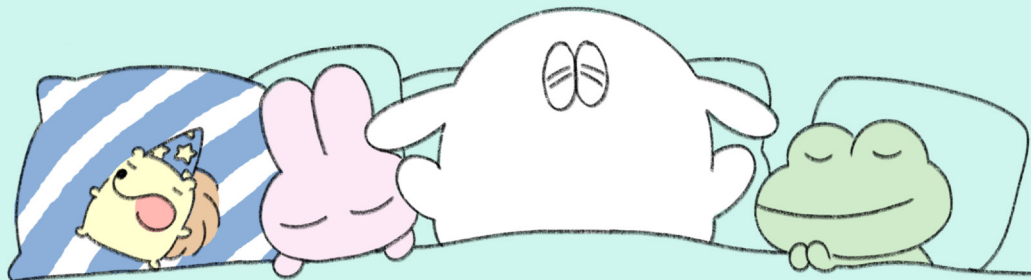
もるの おともだち。
いたずらずきな くいしんぼう。
いつも ニコニコ。

もるたちのあさ



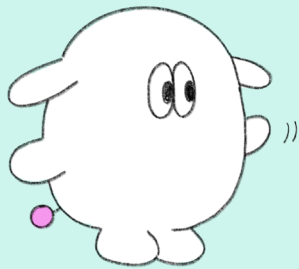
もるたちの あさが しまった

ふわあ～ おはよ～



みんなで

いつもの たいそう しよう





ためしよみ

は

ここまでです